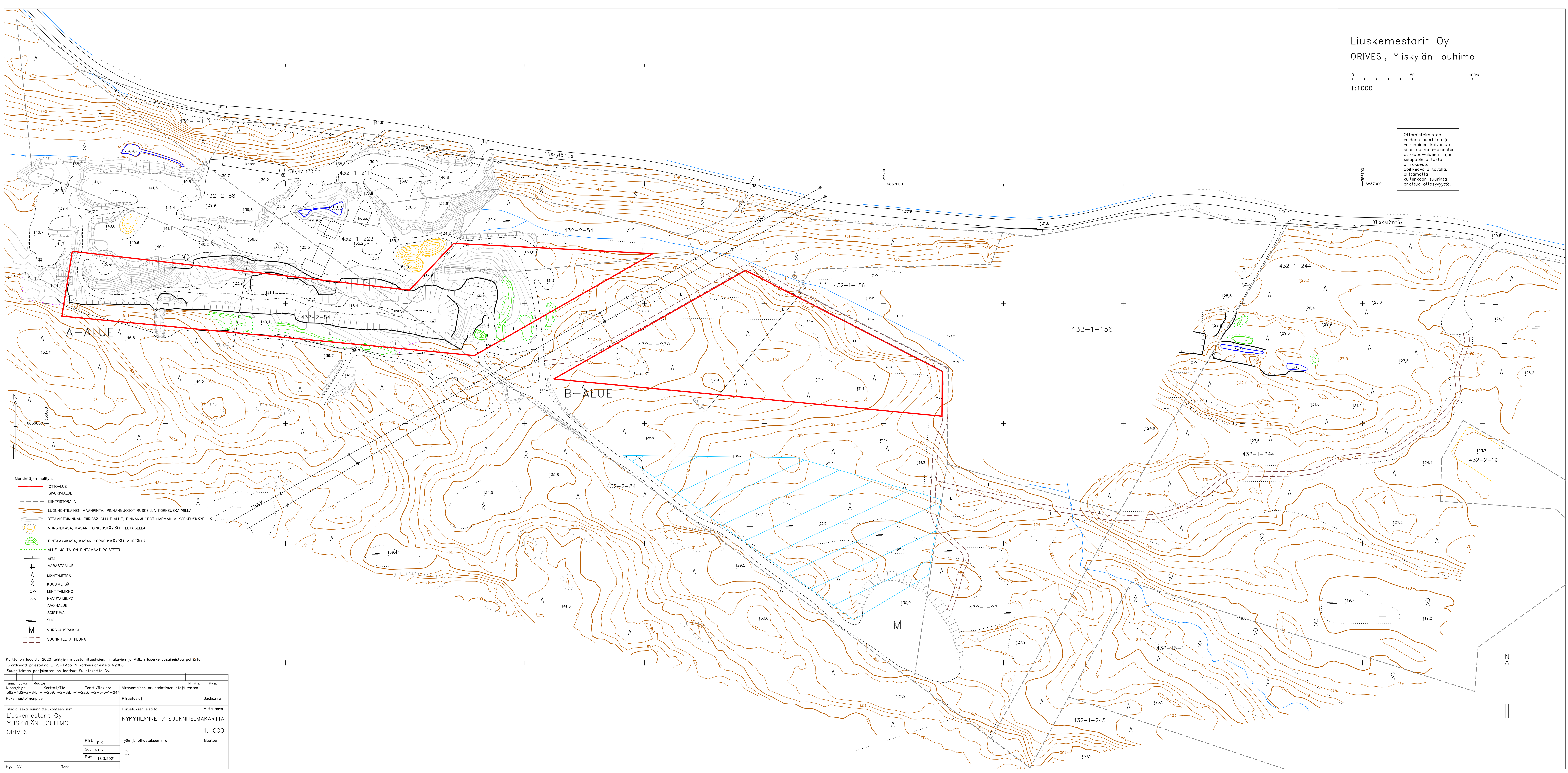


Ottamistoimintaa voidaan suorittaa ja varsinaisen kalvovuon sijottaa maa-ainesten ottolupa-alueen rajan sisäpuolelle tästä piirroksesta poikkeavalla tavalla, olittamatta kuitenkaan suurinta onottua ottoosyyvyyttä.



- Merkintöjen selitys:**
- OTTOALUE
 - SIVUKIIVALUE
 - - - - - KIINTEISTORAJA
 - LUONNONTILAINEN MAANPINTA, PINNANMUODOT RUSKELLA KORKEUSKÄYRILLÄ
 - OTTAMISTOMINNAN PIIRISSÄ OLLUT ALUE, PINNANMUODOT HARMALLA KORKEUSKÄYRILLÄ
 - MURSKAKASA, KASAN KORKEUSKÄYRÄT Keltaisella
 - PINTAMAAKASA, KASAN KORKEUSKÄYRÄT Vihreällä
 - ALUE, JOLTA ON PINTAMAAT POISTETTU
 - AITA
 - VARASTOALUE
 - MÄNTYMETSÄ
 - KUUSIMETSÄ
 - LEHTIMÄKIKKO
 - HAVUTAMIKKO
 - AVONALUE
 - SOISTUVA
 - SUIO
 - MURSKAUSPAIKKA
 - SUUNNITELTU TIETURA

Kartta on laadittu 2020 tehtyjen maastonmittauksien, ilmakuvan ja MML:n laserkeilausaineistoa pohjalla.
Koordinaattijärjestelmä ETRS-TM35FIN korkeusjärjestelmä N2000
Suunnitelman pohjakartan on laatinut Suuntakartta Oy.

Nimi	Pvm.
Yh. luku	Muutos
Koosi/Kyö	Korttel/Tila
562-432-2-84, -1-239, -2-88, -1-223, -2-54, -1-244	
Rakennustoimenpide	Piirustustyyppi
	Juoks.nro
Tilaja sekä suunnittelukohteen nimi	Piirustuksen sisältö
Liuskemestarit Oy	NYKYTILANNE- / SUUNNITELMAKARTTA
YLSKYLÄN LOUHIMO	
ORIVESI	1:1000
Piiri	Työn ja piirustuksen nro
P.K.	
Suunn. OS	2.
Pvm. 16.3.2021	Muutos
Hjv. OS	
Terä.	