

# KuHan hankintaryhmä

## Sähkönhankinnan tilannekatsaus

- Pohjoismainen sähkömarkkina / lyhyt orientaatio
- Hankintamalli / hinnanmuodostus / lyhyt tarkastelu
- Sähkönhankinnan tilannekatsaus / sopimustilanne, hankintahinnat / hintojen odotusarvot
- Markkinakatsaus / merkittävimpien fundamenttien tilannekatsaus ja markkinahintojen hintanäkymät
- Seuraavat suunnitteilla olevat hinnan suojaukset

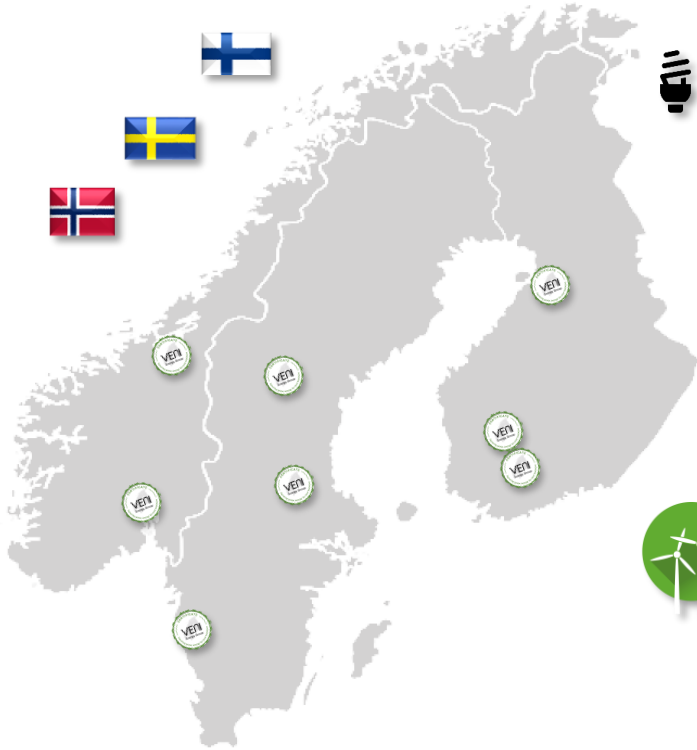


This material is developed and owned by VENI Energy Group. The content is confidential. Neither parts nor the entire presentation can be circulated, quoted, reproduced or distributed without prior consent from VENI. The material was used in an oral presentation and does not represent a full and comprehensive reflection of the matter in discussion



Securing energy for your business

# VENI Energy Group



Perustettu Norjassa 1995  
Yli **20 vuoden kokemus** pohjoismaisista sähkömarkkinoista



**3** maata ja **8** toimipistettä



Pohjoismaiden **johtava** sähkönhankintapalveluiden tuottaja  
**10 TWh** ja yli **45 000** asiakasta.



**+300** työntekijää

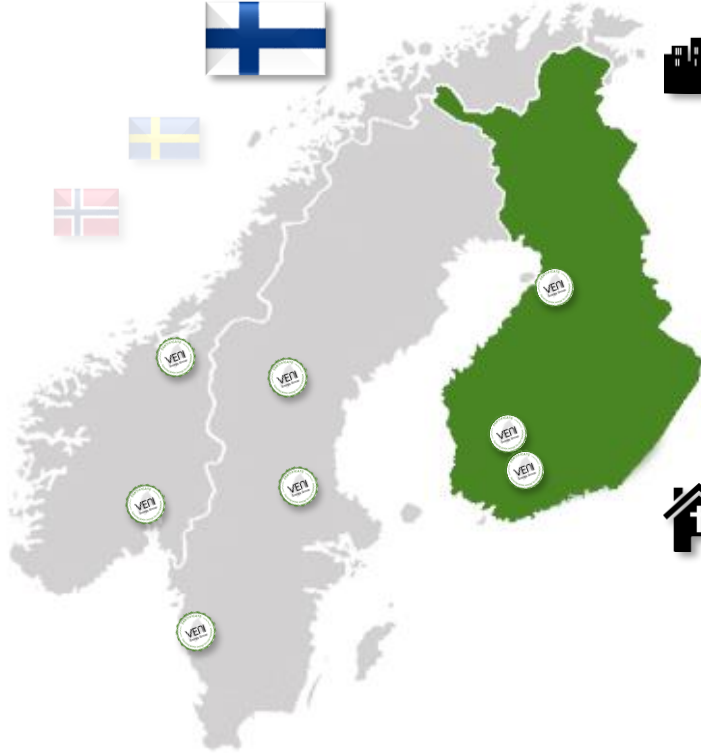


**Ympäristö keskiössä**

Yli **80 %** asiakastamme käyttää **100 %** uusiutuvaa energiaa



# Asiakkaamme Suomessa



Yli **50 %** Suomen kunnista ja kaupungeista



Yli **20 000** asunto- ja kiinteistöyhtiötä Suomessa



Yli **2 000** teollista yritystä Suomessa



Noin **10 %** koko Suomen sähkönkulutuksesta

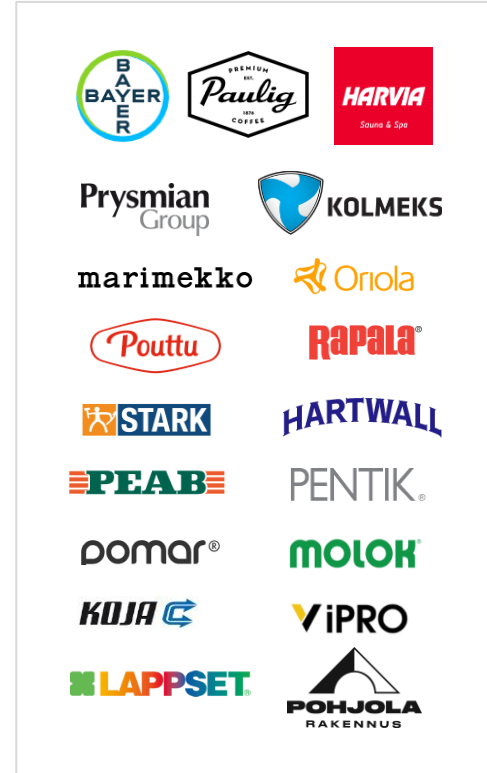


Noin **70 %** Suomen seurakunnista





# Asiakkaitamme



# Pohjoismainen sähkömarkkina



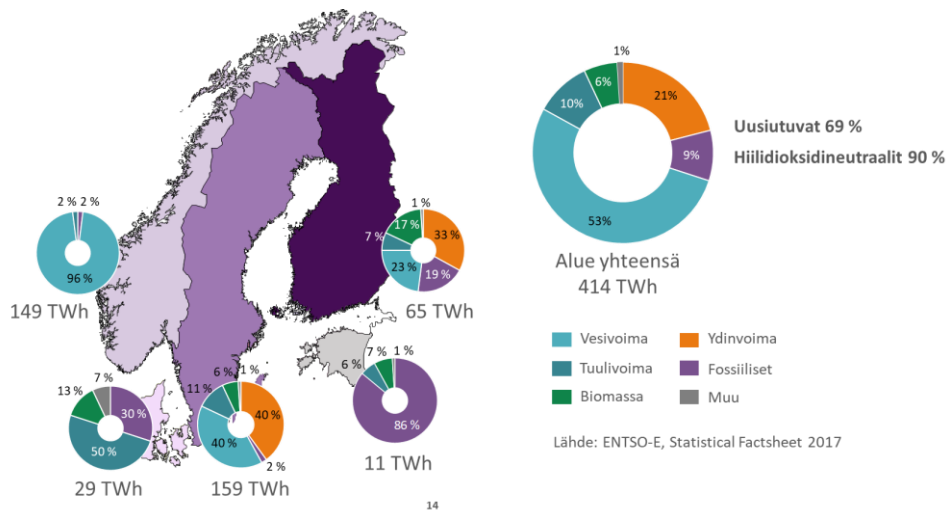
This material is developed and owned by VENI Energy Group. The content is confidential. Neither parts nor the entire presentation can be circulated, quoted, reproduced or distributed without prior consent from VENI. The material was used in an oral presentation and does not represent a full and comprehensive reflection of the matter in discussion



Securing energy for your business



## Tuotantotavat ja -määrät



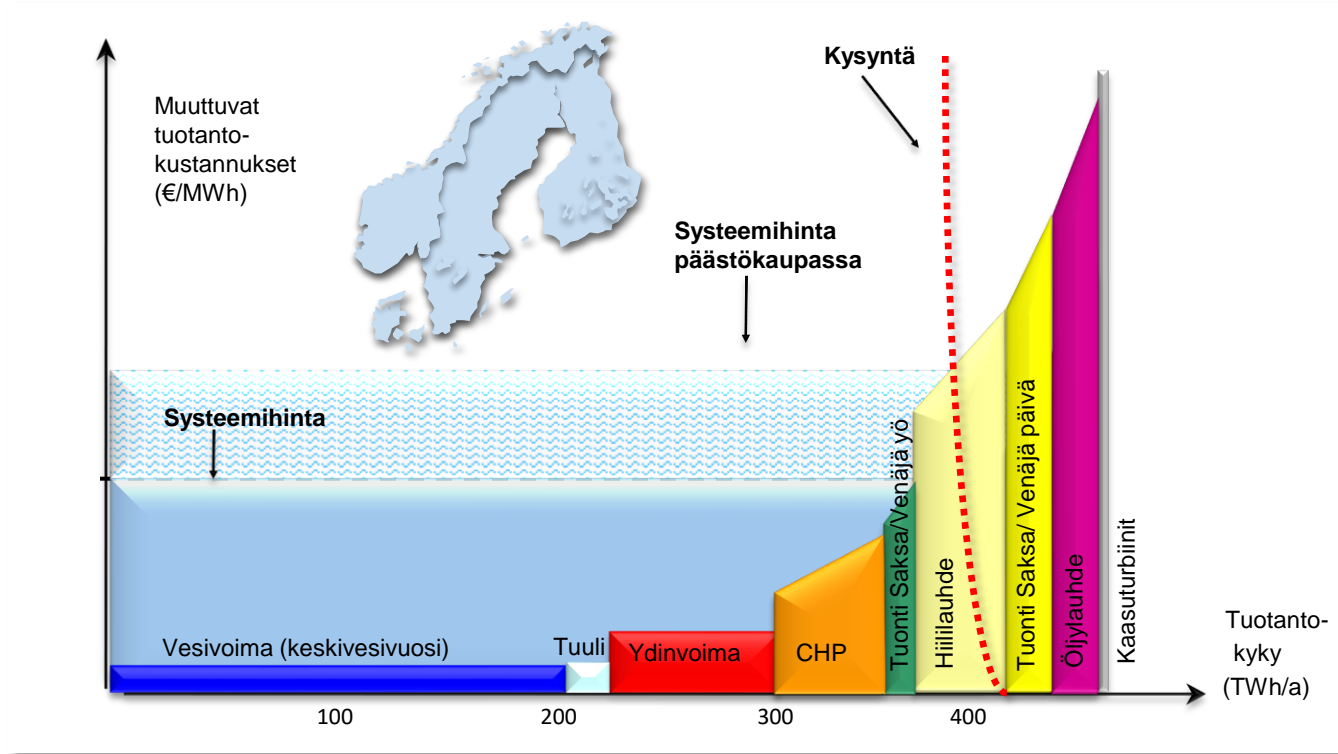
## Spot-markkina

- Sähkön hinta joka tunnille
- Seuraavan päivän tuntihinnat selviää ~klo 14
- Hinnanmäärittelyssä suljettu huutokauppa pörssissä

## Suojausmarkkina

- Finanssituotteet pohjana hintasuojauksille, kun halutaan varmistaa tietty sähkön hintataso
- Määräaikaiset sopimukset ostetaan aina suojausmarkkinalta

# Markkinahinnan muodostuminen



# Siirtoyhteysien odotettu kehitys



## Changes 2016-2020

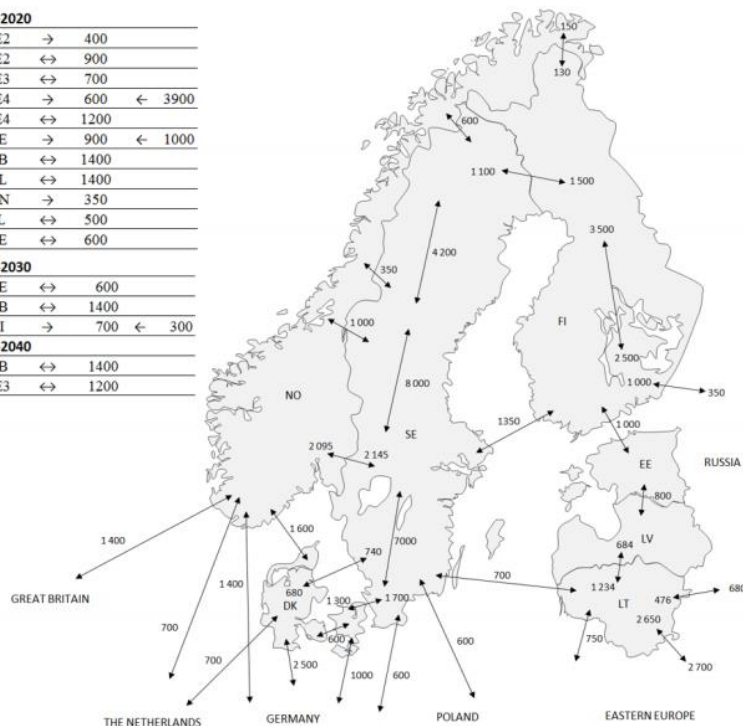
NO3	SE2	→	400
SE1	SE2	↔	900
SE2	SE3	↔	700
SE3	SE4	→	600 ← 3900
SE3	SE4	↔	1200
DK1	DE	→	900 ← 1000
NO2	GB	↔	1400
DK1	NL	↔	1400
RU	FIN	→	350
LIT	PL	↔	500
DK2	DE	↔	600

## Changes 2020-2030

SE4	DE	↔	600
DK1	GB	↔	1400
SE1	FI	→	700 ← 300

## Changes 2030-2040

NO5	GB	↔	1400
SE2	SE3	↔	1200



Jo toteutuneet ja lähivuosina tehtävät investoinnit siirtoyhteysiin tulevat tukemaan Nord Pool alueen hintatasoa.

Yleensä ottaen hinnat naapurimarkkinoilla ovat Nord Pool aluetta korkeammat. Tästä syystä Nord Pool alueen odotetaan olevan nettoviejä muille markkinoille lähivuosien aikana.

Lisääntyvän tuotannon myötä Nord Pool alueesta tulee ylijäämäinen. Tämän ei kuitenkaan odoteta aiheuttavan pysyvää ylitarjontaa, sillä siirtoyhteysien oletetaan olevan riittävät perustilanteessa. Kun Nord Pool alueella on tarjolla runsaasti vesivoimaa, silloin siirtoyhteydet voivat muodostaa pullonkaulan. Tämän vuosi 2020 opetti.



# Markkinahintaan vaikuttavat tekijät



## Globaali

Maailmantalous  
Polttoainemarkkinat  
Rahoitusmarkkinat  
Valuuttakurssit  
Geopoliittinen tilanne



## Eurooppa

Euroalueen talouskehitys  
Päästökauppa  
Energiapolitiikka



## Pohjoismaat

Pohjoismainen vesivarastotilanne  
Siirtoyhteyksien  
kehittyminen/katkokset  
Ydinvoiman kehityssuunnat  
Uusiutuvan energian tukipolitiikka  
Teollisuuden sähkönkäyttö



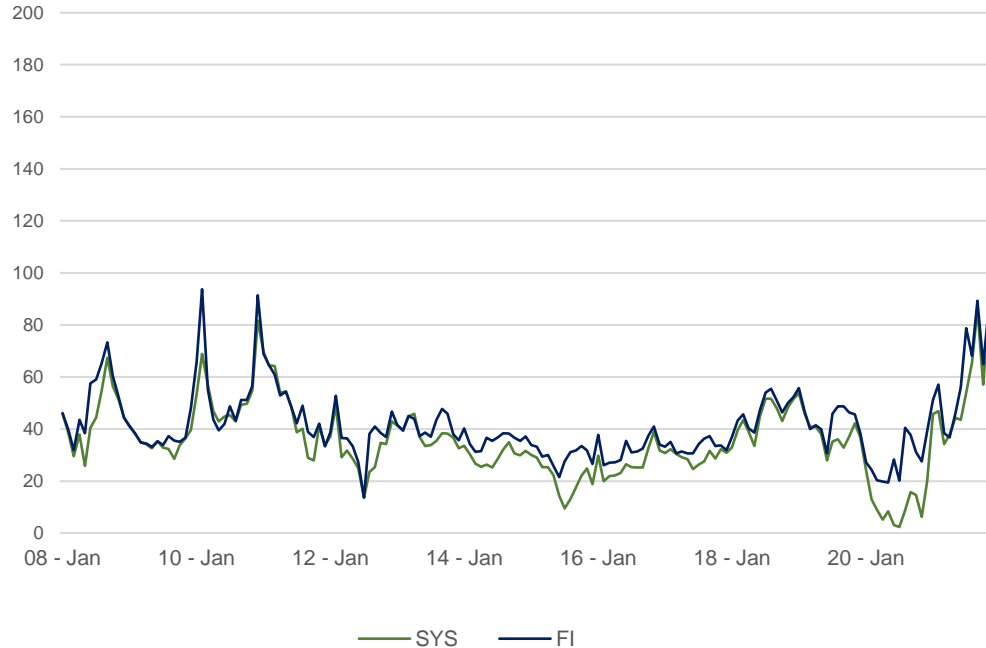
## Suomi

Uusiutuvan energian tukitoimet  
Talven tehopula ratkaisut  
Olkiluoto 3 valmistuminen  
Talouskehitys ja investoinnit

# SPOT -hinnan vaihteluväli



Spot-hinnan kehitys 2008- (SYS, FI, €/MWh)



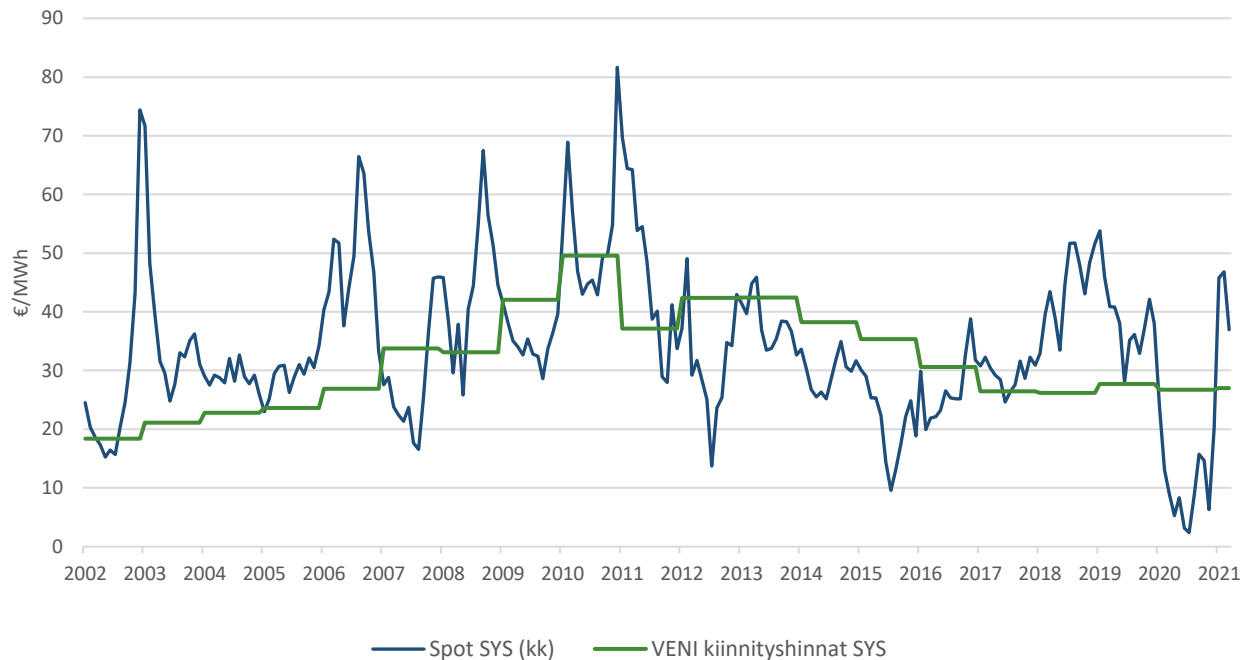
## SPOT - hinnan vaihteluväli (SYHEL)

- Korkein kuukausihinta SPOTFI – markkinassa ollut **261,49 € / MWh** (elokuussa 2022)
- Matalin kuukausihinta SPOTFI – markkinassa ollut **13,67 € / MWh** (Heinäkuussa 2012)

# Track Record SYS Spot



Markkinan hintavaihtelu 2002-2021, SPOT vrt. kiinnitykset



Tulevien vuosien hinnat (SYS, €/MWh)



## Esimerkki kiinteästä sopimuksesta

- Edullisin hetki vuoden 2022 suojaukselle on ollut **18,85 € / MWh** (Joulukuu 2020)
- Kallein hetki vuoden 2023 suojaukselle on ollut **279,00 € / MWh** (Elokuu 2022)
- Erotus 1000 MWh kulutuksella **260 150 € /a**

# Hankintamalli



This material is developed and owned by VENI Energy Group. The content is confidential. Neither parts nor the entire presentation can be circulated, quoted, reproduced or distributed without prior consent from VENI. The material was used in an oral presentation and does not represent a full and comprehensive reflection of the matter in discussion



Securing energy for your business



# Sähkön myyntihinnan muodostuminen

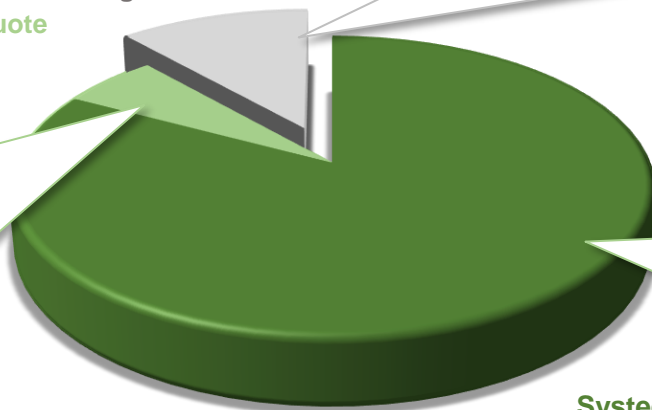


- Kilpailutamme monta kymmentä sähkötoimittajaa
- Suuri volyymimme painaa jo tarjouspyyntövaiheessa sähkötoimittajan marginaalia oleellisesti alaspäin
- Sähköyhtiöiden marginaalit ovat nousseet merkittävästi viime vuosina aikaisempaan nähden

Aluehintaerotuote  
(EPAD)

- Aluehintaero syntyy riittämättömistä siirtoyhteisistä eri maiden välillä
- Vaikka tätä EPAD-komponenttia ei olisi erikseen sopimuksessa tai sähkölaskussa mainittuna, se on aina ja kaikissa sopimuksissa sisällä
- Olkiluoto 3 myötä Suomen omavaraisuus kasvaa merkittävästi ja sillä on aluehintaeroa laskevia sekä tasoittavia vaikutuksia

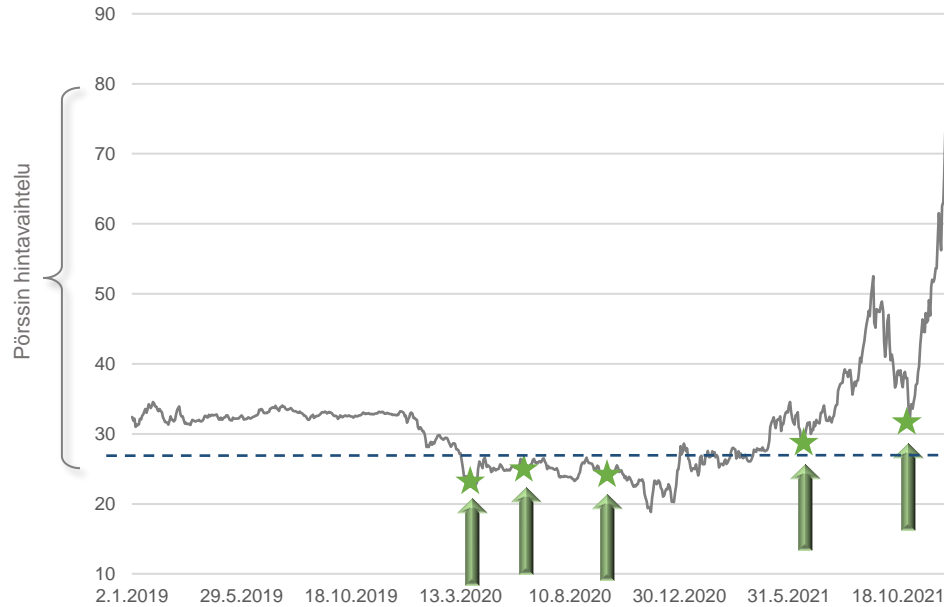
Sähköyhtiön  
marginaali



Systemituote  
(SYS)

- Systeemihinta tarkoittaa sähkön tukkumarkkinahintaa
- Se on ylivoimaisesti suurin hintakomponentti ja siksi sen suojaaminen hintavaihteluilta oikeaan aikaan on tehokkain tapa vaikuttaa kokonaishintaan

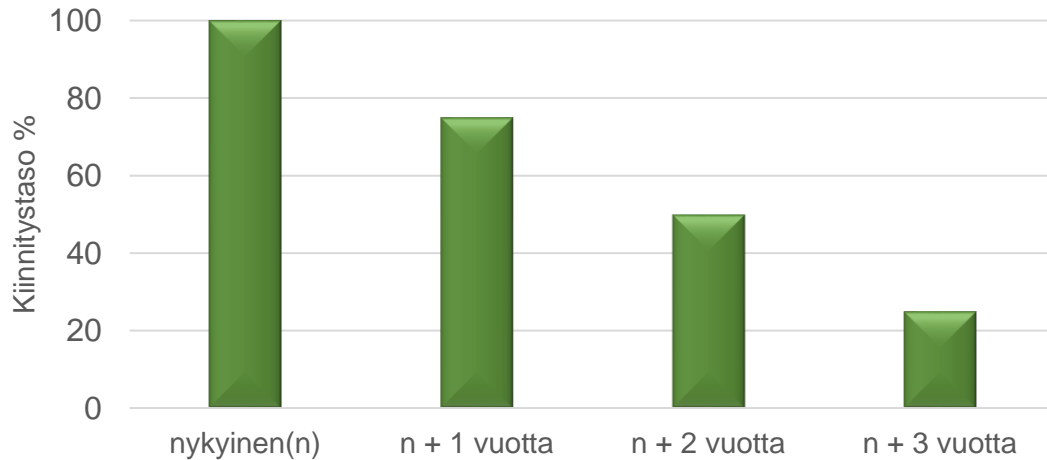
# Hinnankiinnitysmallin toiminta



Kiinteä hinta 27 €/MWh	
20 %	33 €/MWh
20 %	29 €/MWh
20 %	25 €/MWh
20 %	26 €/MWh
20 %	22 €/MWh

- Salkunhoidon lähtökohta on rajata markkinahintariskejä valitun riskipolitiikan mukaisesti ja pyrkiä ajoittamaan kaupat mahdollisimman hyvin
- Hyvin hoidetulla analyysillä ja riskienhallinnalla saadaan säästöä ja vakautta pitkällä aikavälillä
- Hankinnan ajallinen hajauttaminen on tehokasta riskienhallintaa

Kiinnitystasot tuleville vuosille

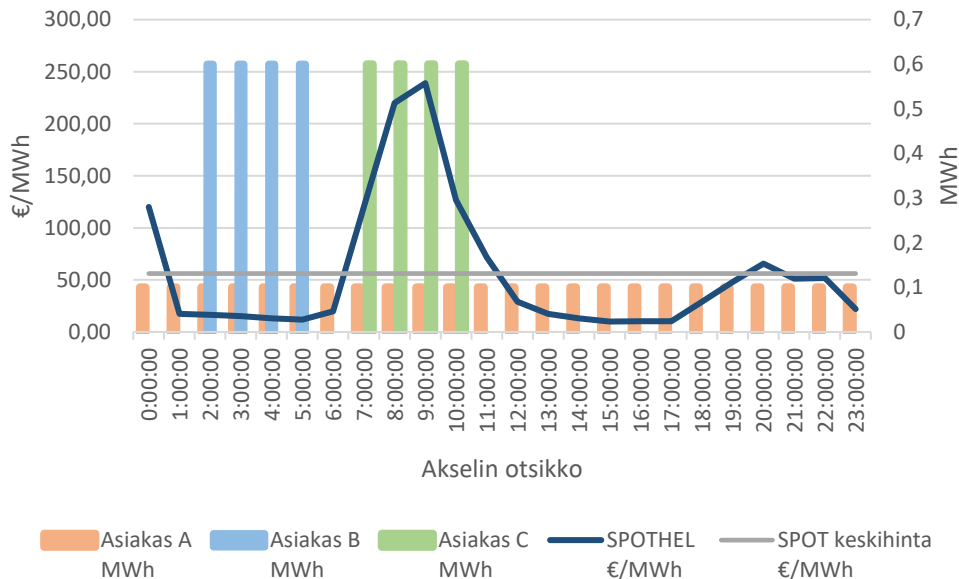


- Toteutamme hankintoja tyypillisesti n+3 vuotta etukäteen
- Strategiassa kiinnitystaso (%) tippuu portaittain mitä pidemmälle mennään
- Hankinnoissa hyödynnetään osakiinnitysten tarjoamaa ajallista hajautusta

# Profiilikustannuksen muodostumisen esimerkki



Profiilikustannus 2.5.2022



SPOT Keskihinta 56,20 €/MWh	Kulutus yhteensä MWh	Kustannus €	Laskutushinta €/MWh	Profiilikustannus €/MWh
Asiakas A	2,4	134,89	56,20	0,00
Asiakas B	2,4	33,91	14,13	-42,07
Asiakas C	2,4	423,43	176,43	120,22

# Sähkösalkun ja -markkinan tilannekatsaus



This material is developed and owned by VENI Energy Group. The content is confidential. Neither parts nor the entire presentation can be circulated, quoted, reproduced or distributed without prior consent from VENI. The material was used in an oral presentation and does not represent a full and comprehensive reflection of the matter in discussion



Securing energy for your business



- **Lumme Energia Oy**
  - Toimitusjakso 1.1.2022 – 31.12.2025 + optio 2026 - 2027
  - Optiokauden käytöstä sovitaan erikseen Hankintayksikön ja Toimittajan kesken 30.6.2024 mennessä.
- **Marginaali / tuote :**
  - Käyttöpaikan perusmaksu 0,00 €/MWh
  - Vuosi 5,10 €/MWh
  - Kvartaali 4,24 €/MWh
  - Spot-kk 4,24 €/MWh
  - Sis. Fingrid kulutusmaksun (1.9.2022 1,20 €/MWh)
  - Marginaali sisältää profiilikustannuksen
  - Uusiutuva tuotantomuoto
- **Hinnankiinnitys**
  - Osakiinnitysten määrä 1-10 erää / tuote
  - Eriikaan ja erisuuruiset
- **Käyttöpaikat ja vuosikulutusarvio**
  - Sopimusvolyymit: noin 94 000 MWh/a
  - Käyttöpaikat: noin 1700 kpl
  - Volyymijousto +-10%

- **KuHan yhteishankintaan kuuluvat organisaatiot:**

- Asunto Oy Nokian Myllymatti
- Kangasalan Kaupunki
- Kiinteistö Oy Kiiltohaka
- Kiinteistö Oy Oriveden Aholankulma
- Kiinteistö Oy Pirkkalan Lautamies
- Kuntien Hankintapalvelut KuHa Oy
- Lempon Parkki Oy
- Lempäälän Energia Oy
- Lempäälän Lämpö Oy
- Lempäälän Vesi Oy
- Lempäälän Vuokrakodit Oy
- Lempäälän kunta
- Nokian Jäähalli Oy
- Nokian Kaupunki
- Nokian Vuokrakodit Oy
- Oriveden Jäähalli Oy
- Oriveden Kaupunki
- Oriveden Kotikoivu Oy
- Orivesi-talo Oy
- Pirkkalan Jäähalli Oy
- Pirkkalan kunta
- Vesilahden Kunta
- Ylöjärven Jäähalli Oy
- Ylöjärven Vesi Oy
- Ylöjärven kaupunki

# Sähköhankinnan tilanne



9.9.2022	Kiinnitetty hinta €/MWh			Suojaustaso %	
Vuosi	SYS	EPAD	yhteensä	SYS	EPAD
2022	26,21	8,06	34,27	100%	45%
2023	24,99	4,05	29,04	70%	40%
2024	29,63	1,75	31,38	20%	10%

9.9.2022	Hankintahinnan toteuma/odotusarvo €/MWh				
Vuosi	SYS	EPAD	Marginaali	yhteensä	Markkinahinta
2021	27,23	9,87	3,45	40,55	75,79
2022	26,21	25,45	4,65	56,31	193,66
2023	64,57	8,76	5,10	78,43	173,94
2024	62,39	3,90	5,10	71,39	76,82

- Odotusarvolaskennassa avoin osuus on arvotettu edellisen päivän päätöskurssin mukaan
- toteuman avoin osuus on laskettu spot-toteuman aritmeettisella kk-keskihinnalla
- Hankintahinta tammi- elokuu oli 38,61 €/MWh ja vastaava markkinahinta 138,41 €/MWh

	Laskutushinta odotusarvo	Markkinahinta
	€/MWh	€/MWh
Q1-2022	24,21	95,68
Q2-2022	32,21	121,83
Q3-2022	62,88	233,78
Q4-2022	65,92	323,35
Q1-2023	151,65	390,71
Q2-2023	62,54	127,28
Q3-2023	45,61	67,61
Q4-2023	53,94	110,14

	Laskutushinta odotusarvo	Markkinahinta
	€/MWh	€/MWh
tammi.23	153,81	397,10
helmi.23	153,81	397,10
maalis.23	147,32	377,93
huhti.23	62,96	128,75
touko.23	62,96	128,75
kesä.23	61,71	124,35
heinä.23	45,51	67,10
elo.23	45,51	67,10
syys.23	45,81	68,64
loka.23	53,94	110,14
marras.23	53,94	110,14
joulu.23	53,94	110,14

## Markkinakatsaus (erillinen esitys)



# Seuraavat suunnitteilla olevat toimet ja muut suositukset



## ■ 2022 lisäsuojaukset

- EPADit tarkkailussa
- Seurataan, voidaan jättää avoimeksi

## ■ 2023 lisäsuojaukset

- **Systeemi 2 \* 15% lisäys**
- Epad mahdollisesti +10%, tarkkaillaan, voidaan jättää avoimeksi
  - Riskijakso erityisesti Q1

## ■ 2024 lisäsuojaukset

- **Systeemi +15% - 30% lisäys**
- Epad +10% - 20% lisäys

## ■ 2025 avaaminen

- **Sys +20%**
- Epad mahdollisesti +10-20%

- Kaikki tai suurimmalta osin vuoden 2022 - 6 kk aikana

9.9.2022	Kiinnitetty hinta €/MWh			Suojaustaso %	
Vuosi	SYS	EPAD	yhteensä	SYS	EPAD
2022	26,21	8,06	34,27	100%	45%
2023	24,99	4,05	29,04	70%	40%
2024	29,63	1,75	31,38	20%	10%

9.9.2022	Markkinahinta €/MWh	
Vuosi	SYS	EPAD
Q4/2022	-	55,00
Q1/2023	352,00	40,00
2023	160,00	12,00
2024	68,50	4,14
2025	55,70	3,60



# VENI Energia

VENI Energia Oy

Palokunnankatu 26  
FI-13100 Hämeenlinna

+358 20 741 4110  
asiakaspalvelu@venienergia.fi  
www.venienergia.fi