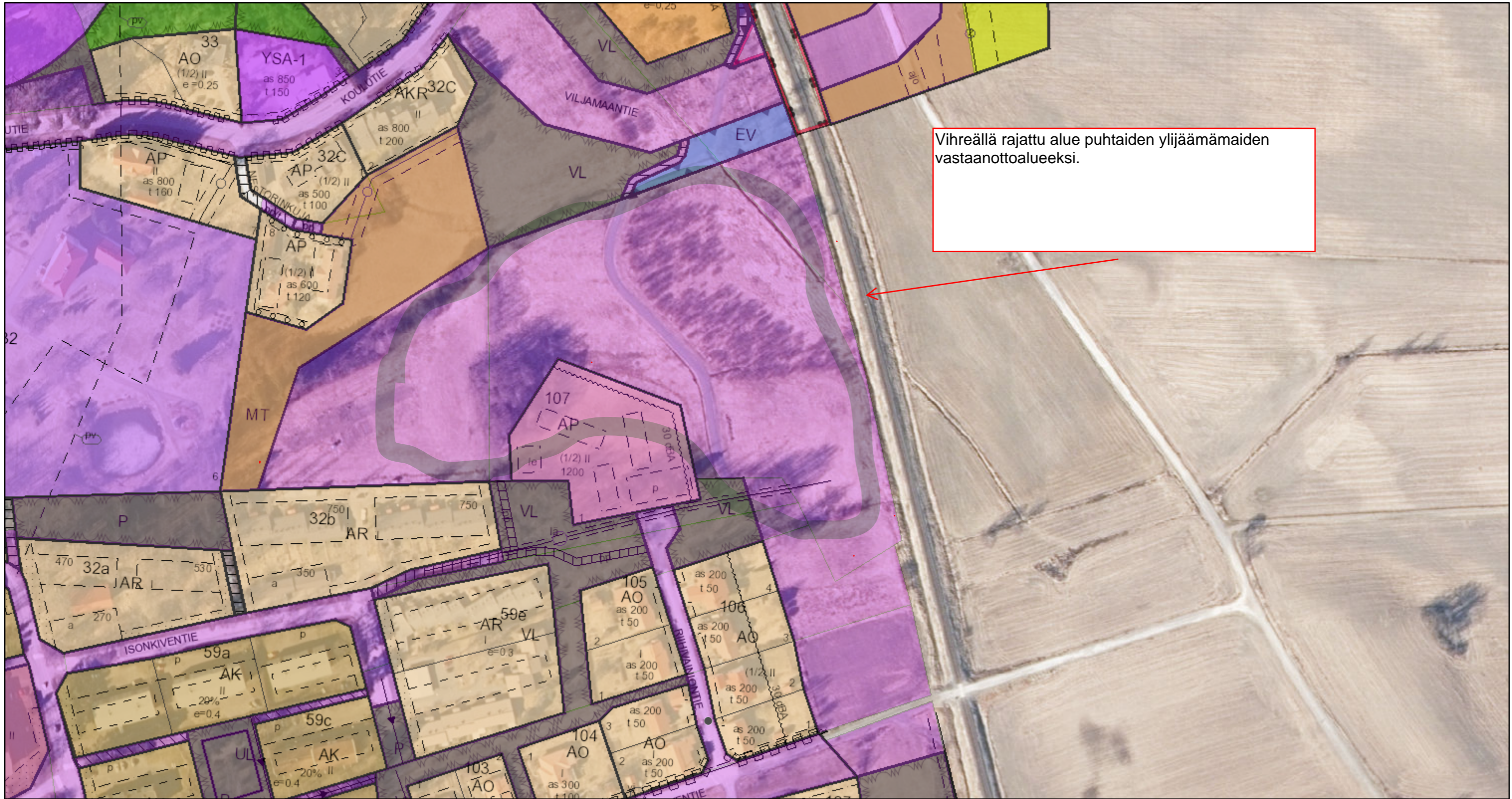


Karttaote



Vihreällä rajattu alue puhtaiden ylijäämämaiden vastaanottoalueeksi.

20.10.2022 7.43.11

1:2,000

Kaupungin maat	tyyppi_E1_pelkistetty	tyyppi_LH	tyyppi_T	alue_muu	pihakatu	raja_pistekatko	puurivi	katkoviiva yleinen	0	0.03	0.05	0.1 mi
Käyttötarkoitusalueet	tyyppi_E2	tyyppi_LR	tyyppi_V	(ei määritelty)	istutus	raja_katkoviiva	rakennusalanuoli	symbolin viiva	0	0.04	0.07	0.15 km
(ei määritelty)	tyyppi_E2_pelkistetty	tyyppi_M	tyyppi_V_pelkistetty	pp-tie-0	viiva_rajaus	viiva_symboloitu	viemärisitenuoli	viiva_muu	tekstin apuviiva	Aluerajaus		
tyyppi_A	tyyppi_K	tyyppi_MA	tyyppi_W	pp-tie-45	(ei määritelty)	(ei määritelty)	(ei määritelty)	(ei määritelty)				
tyyppi_AK	tyyppi_L	tyyppi_MTU	tyyppi_Y	pp-tie-90	korttelin_raj	tontin_raj	äänieristys	viiva yleinen				
tyyppi_E1	tyyppi_L_pelkistetty	tyyppi_R		pp-tie-135								