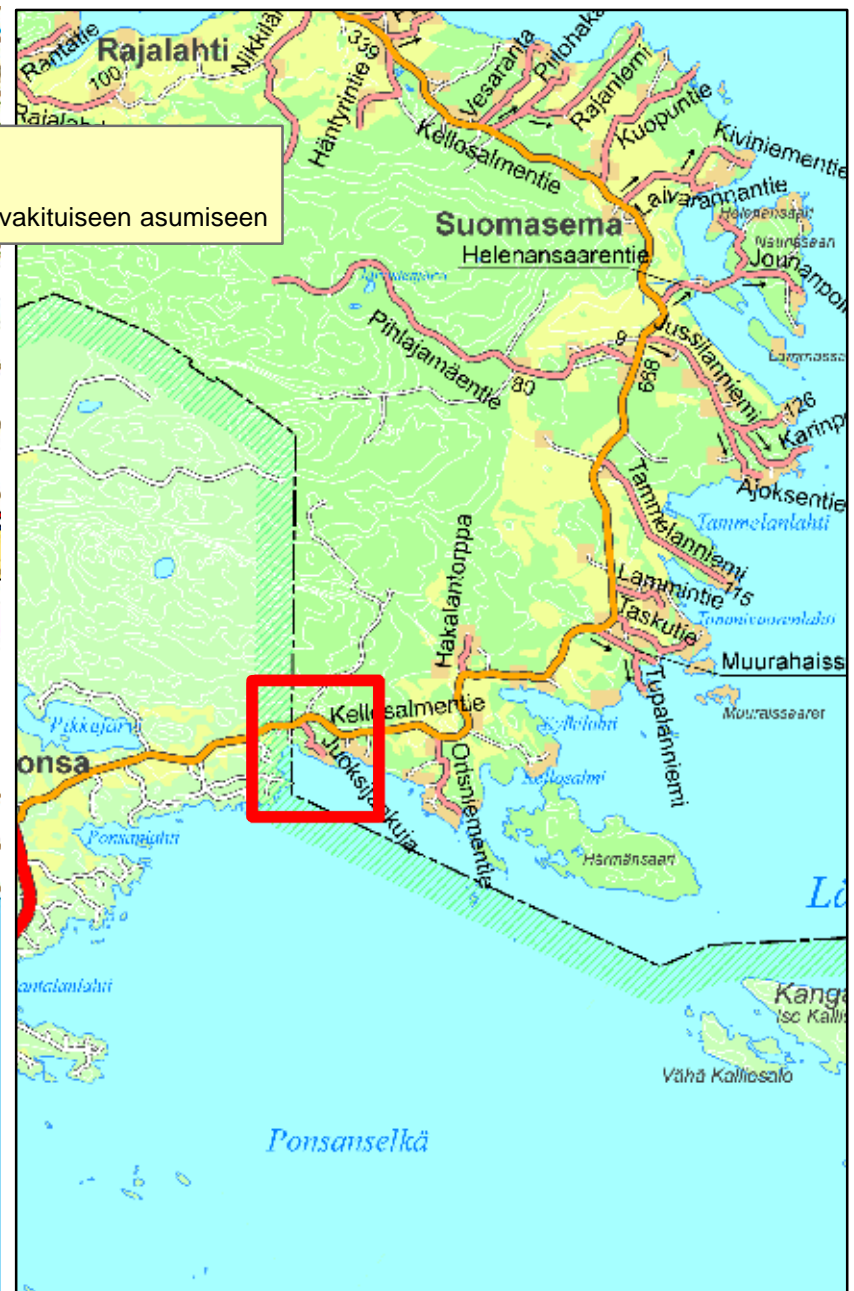
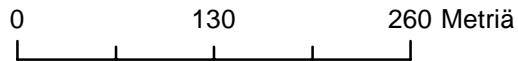


Poikkeamislupahakemus
 Tila: 562-427-1-248
 Lomarakennuksen muutos vakituiseen asumiseen



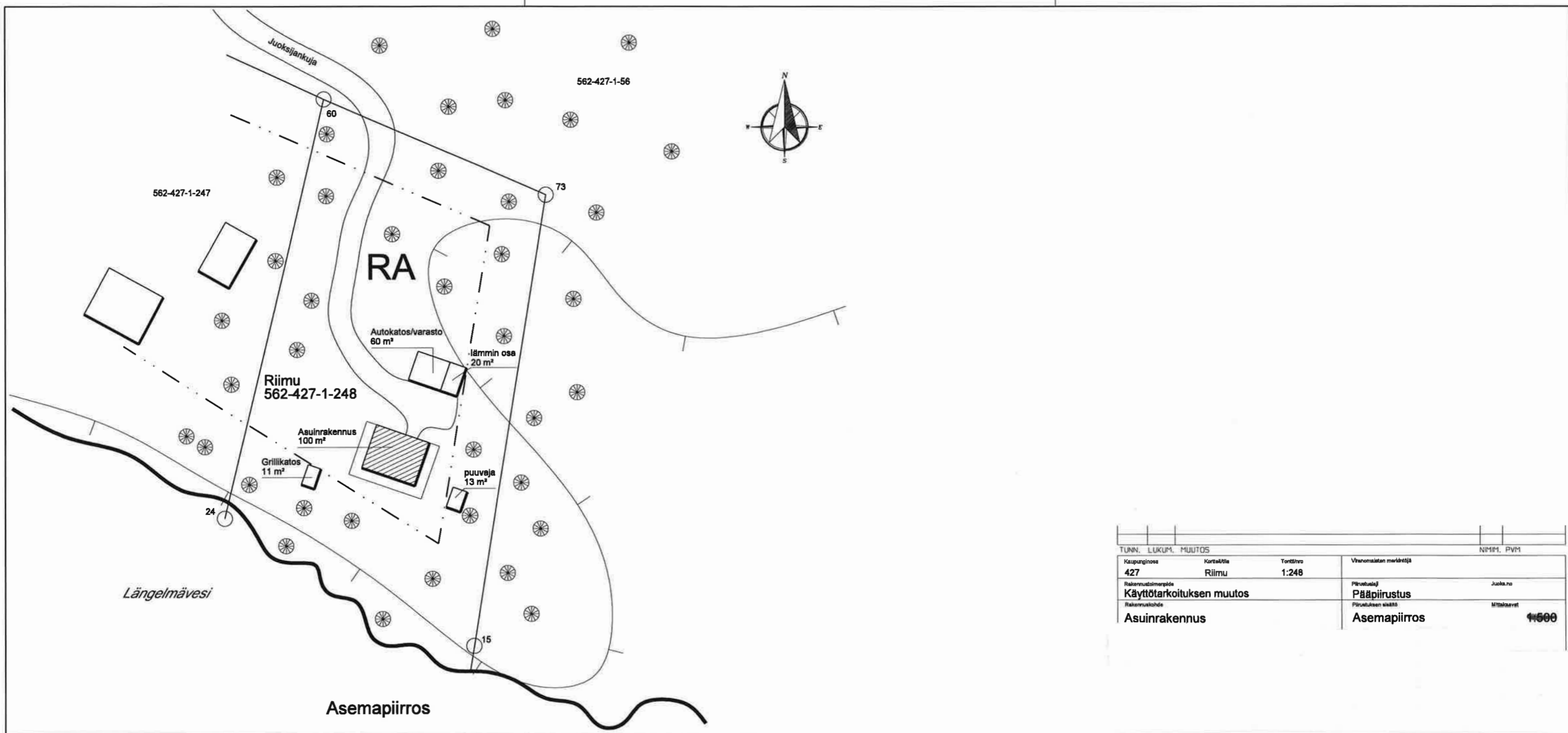
1:5 000



3

Oriveden kaupunki rakennusvalvonta
 Maastotietokanta MML 2017

1:50 000



TUNN. LUKUM. MUUTOS			NIMI, PVM	
Kaupunginosa	Korttelin/alle	Tontti/nro	Vieronimien merkintä	
427	Riimu	1:248	Piirustaja	Jouko.no
Rakennusohjelmä			Pääpiirustus	
Käyttötarkoituksen muutos			Päivityksen sisältö	
Rakennuskohde			Mittakaava	1:500
Asuinrakennus			Asemapiirros	

ORIVESI

KELLOSALMI

KYLÄ: SUOMASEMA

TILA: KELLOSALMI RN:o 1:56

RANTAKAAVA 1:2000

MERKINTÖJEN SELITYKSET JA RANTAKAAVAMÄÄRÄYKSET

- 3 m sen alueen ulkopuolella oleva viiva, jota vahvistaminen koskee.
- Korttelin, korttelinosan tai alueen raja.
- Ohjeellinen rakennuspaikan raja.
- Ohjeellinen rakennusalan raja.
- 1 Korttelin numero.
- 1 Rakennuspaikan numero.
- I Roomalainen numero, joka osoittaa rakennusten suurimman sallitun kerrosluvun.
- Rakennusala korttelissa.
- RA/4 Merkinnän oikeanpuoleinen osa osoittaa rakennuspaikkojen enimmäislukumäärän korttelissa.
- RA Loma-asuntojen korttelialue. Rakennuspaikalle saa rakentaa yhden enintään 80 k-m²:n suuruisen yksisuntuisen loma-asunnon sauna- ja talousrakennuksineen. Yhteenlaskettu kerrosala rakennuspaikkaa kohti saa olla enintään 120 k-m². Erillisen saunarakennuksen, jonka kerrosala saa olla enintään 20 k-m², saa sijoittaa vahvistuvan rakennusalan ulkopuolelle kuitenkin vähintään 20 m etäisyydelle keskiveden mukaisesta rantaviivasta. Erillisten rakennusten enimmäislukumäärä rakennuspaikalla on kolme.
- LV^(M) Yhteiskäyttöinen venevalkama-alue. Alue on tarkoitettu kortteleille 5, 6 ja 7 sekä saarten M-1 alueiden käyttöä varten.
- M-1 Metsätalousalue, jolla erityistä maisemallista ja luonnonsuojellista arvoa. Aluetta tulee hoitaa siten, että ranta-alueen maisemallinen luonne säilyy.
- M Maa- ja metsätalousalue. Metsänhoitotoimenpiteet alueella tulee suorittaa maisemalliset näkökohdat huomioottaen.
- ↕ Ajoneuvoliittymän liikimääräinen sijainti.
- /SL Merkinnän alue on tarkoitettu toteutettavaksi rantojensuojeluohjelman (20.12.1990) nojalla. Ennen rakennustupien myöntämistä alueelle, on pyydettävä ympäristökeskuksen lausunto.
- Ohjeellinen ajoneuvoliikenteelle tarkoitettu alueen osa.

Rantakaava-alueelle rakennettavien rakennusten, rakenteiden ja laitteiden tulee olla muodoltaan, materiaailtaan ja väritään luontoon ja ympäristöön soveltuvia. Rakennuspaikkojen rakentamaton osa on säilytettävä luonnonmukaisena. Rakennusten ja rannan välissä on säilytettävä suojapuusto.

Mantereelle rakennettavien vesikäymälöiden tulee perustua erikseen hyväksyttävään suljettuun viemärintäijärjestelmään. Saariin ei saa tehdä vesikäymälöitä. Kuivakäymälät on sijoitettava vähintään 40 m etäisyydelle keskiveden mukaisesta rantaviivasta ja varustettava vettä läpäisemättömällä säiliöllä ja niin, etteivät ne aiheuta haittaa viereisten rakennuspaikkojen käyttäjille.

Sauna-, pesu- ym. jätevesien maahan imeyttämiseksi on rakennettava tarpeelliset laitteet, joiden vähimmäisetäisyys keskiveden mukaisesta rantaviivasta on 20 m.

Lahoavia jätteitä varten on rakennettava komposti.

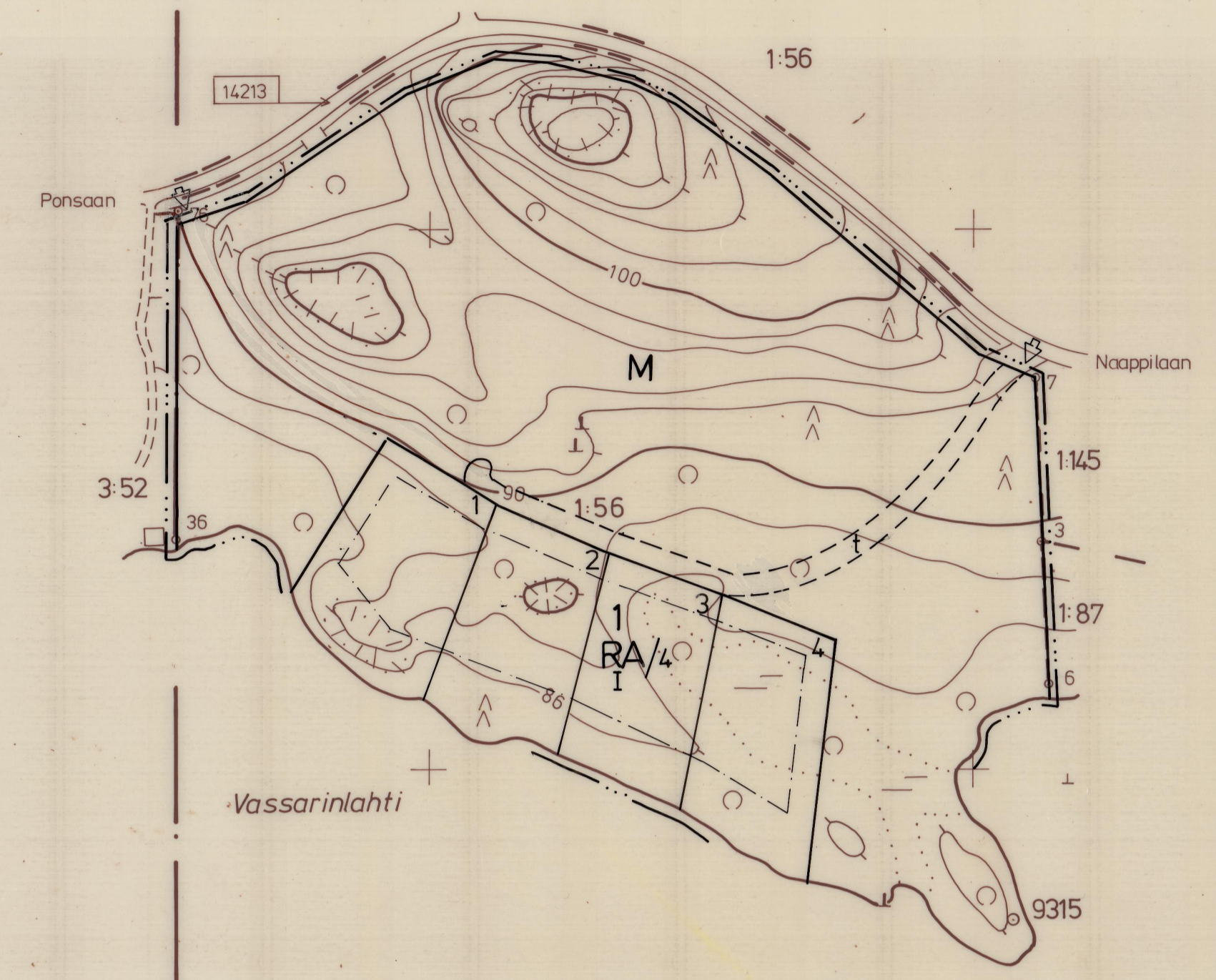
Hämeenlinnassa 7. päivänä helmikuuta 1995

VAHVISTAMATTA JÄTETTY ALUE
INSINÖÖRITOIMISTO POUTANEN OY

Arto Vuorijärvi
Arto Vuorijärvi, dipl.ins.

KANGASALA
Ponsa

ORIVESI
Suomasema



Längelmävesi
84.65

Yht. 876.1
Suomaseman jakok.



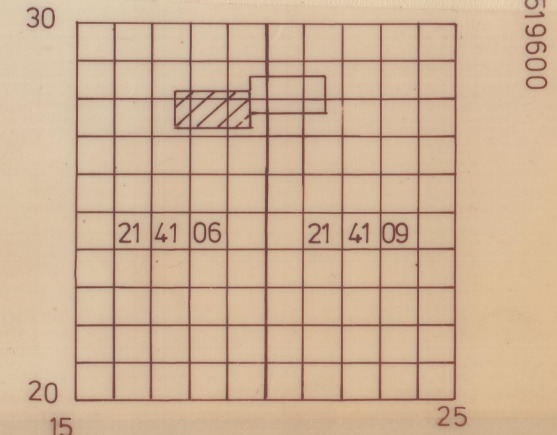
1:10000
Kaava-alueiden rajaus

Tämä kaavakartta on Oriveden kaupunginvaltuuston päätöksen

14.06.1995 §40 mukainen

HÄMEEN YMPÄRISTÖKESKUS ON JÄTTÄNYT OSITTAIN VAHVISTAMATTA PÄÄTÖKSELLÄÄN 0395L0973/213 14.06.1996.

Rantakaavan pohjakartta 1:2000 Mittausluokka 3	Kartan laatija Insinööritoimisto Poutanen Oy	
Kaupunki ORIVESI	Ilmakuvaus 1984	Ilmakuvausten mittakaava 1:15600
Kylä Suomasema	Kartoitus 1993	Koordinaattijärjestelmä ikim.kkj
Tila Osa tilasta 1:56	Kartoitusmenetelmä STEREOKARTOITUS Topocart B	Korkeusjärjestelmä " N60
HÄMEEN LÄÄNI	Kartta hyväksytty 1.12.1993	Päivi Valkama Päivi Valkama



ORIVESI

N:o 2141 06 272/17.6