



## Seutufoorumissa pohdittiin seudun sini-vihreyttä ja kansainvälistymistä

Seutufoorumi kokosi 15.12.2022 Tampere-taloon päättäjiä, asiantuntijoita ja yhteistyötahojen edustajia kaikista Tampereen kaupunkiseudun kahdeksasta kunnasta pohtimaan seutustrategian teemoja. Sini-vihreydestä ja hyvinvoinnista alustivat Pirkanmaan hyvinvointialueen johtaja **Marina Erhola**, professori **Eeva Furman** ja seutusuunnittelupäällikkö **Kaisu Kuusela**. Lisäksi teemana oli kansainvälisyys, jota avasivat johtaja **Johanna Huurre** Helsinki Partnersilta ja jääkiekkolegenda **Mikko Leinonen**. Tutustu Seutufoorumin esityksiin [tästä](#).



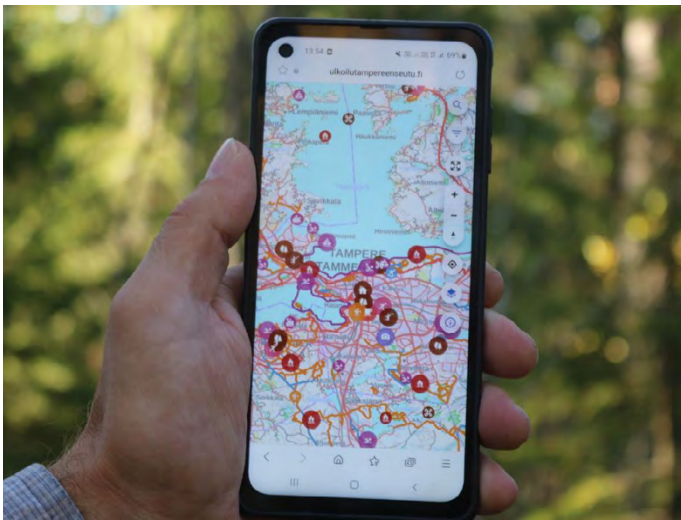
## Seutuvertailut 2021–2022: Perusopetuksen oppilasmäärä kasvanut

Tampereen kaupunkiseudun kuntayhtymä on julkaissut vuosittaiset esi- ja perusopetuksen, varhaiskasvatuksen ja lukiokoulutuksen seutuvertailut. Vertailujen mukaan varhaiskasvatuksen osallistumisaste on jatkanut nousuaan seudulla edellisten vuosien tapaan. Vuonna 2021 seudun keskimääräinen osallistumisaste oli yli 3-vuotiaissa 91 %. Perusopetuksen oppilasmäärä on kasvanut, mutta kasvuvauhti on tasaantunut edellisiin vuosiin verrattuna. Lukuvuonna 2021–2022 seudulla oli yhteensä 38 409 perusopetuksen vuosiluokkien 1–9 oppilasta. Lukuvuodessa seudun peruskoulun oppilaiden määrä oli kasvanut noin 210 oppilaalla eli 0,5 prosentilla. Myös lukiokoulutuksen opiskelijamäärät ovat kasvussa.

[Tutustu seutuvertailuihin.](#)



Jääkiekkolegenda Mikko Leinonen (vas.) kertoi Seutufoorumissa tarinoita Tampereen seudun kansainvälistymisestä kiekkonäkökuilmasta. Tapahtuman juonsi toimittaja Jaakko Loikkanen.



## Uusi karttapalvelu kokoaa yhteen seudun retkeilypalvelut

Tampereen kaupunkiseudun ulkoilu- ja retkeilypalvelut löytyvät nyt samasta osoitteesta: <https://ulkoilutamperenseutu.fi>. Uusi karttapalvelu esittelee seudun retkeilyreitit, uimarannat, tulipaikat ja muut retkeilyyn liittyvät palvelut ja kohteet yli kuntarajojen.

Maksuttomien palveluiden lisäksi kartalle tullaan tuomaan myös muita lähimatkailun kannalta olennaisia palveluita, kuten Nysse-pysäkit ja parkkipaikat, joiden käyttö voi olla maksullista. Karttapalvelusta on myös englanninkielinen versio.

Tampereen kaupunkiseudun kunnat ovat rakensaneet ulkoilun ja retkeilyn karttapalvelun yhdessä Ekokumppanit Oy:n sekä järjestelmätoimittaja Gispo Oy:n kanssa.



## Rakennesuunnitelman 2040 päivitys etenee

Seutuhallitus käynnisti rakennesuunnitelman päivityksen keväällä 2022. Nyt on käynnissä tavoitteiden hyväksymisvaihe, jonka jälkeen alkaa karttatyöskentely. Päivityksen on määrä valmistua kesällä 2023.

Rakennesuunnitelman tavoitteita on valmisteltu laajas- yhteistyössä. Tavoitteet viimeistellään 10.1.2023 kaupungin ja kunnanhallitusten yhteisellä Teams-työpajalla. Seutusunnittelupäällikkö **Kaisu Kuusela** esitteli

työpajassa käsiteltävät kahdeksan alustavaa tavoitetta 15.12.2022 Seutufoorumissa.

Tutustu Kuuselan esitykseen [tästä](#).

Rakennesuunnitelman päivityksestä kertova Seutukatsaus Extra ilmestyy tammikuussa.



## Vehreä metropolimme on uuden seutustrategian visio

Kaikki Tampereen kaupunkiseudun kunnat ovat nyt hyväksyneet uuden seutustrategian. Seutustrategian visio on "Vehreä metropolimme", ja se ohjaa seutuyhteistyötä seuraavan neljän vuoden ajan. Strategian kolme kärkeä ovat Lumoava arki, Fiksu kasvu ja Maailmalle auki.

Strategiatyössä kokeiltiin myös uutta asukkaiden osallistamisen tapaa; asukasraatia.

"Saimme fiksun, idearikkaan ja aktiivisen porukan seutustrategiatyön tueksi. Asukasraati vaikutti työllään muun muassa siihen, että seutustrategiassa korostuvat seudun vahvuutena sini-vihreä ympäristö ja luontoarvot", seutujohtaja **Päivi Nurminen** kiitti.

"Asukasraati kokosi yhteen joukon ihmisiä, joilla oli yksi yhteinen intohimo: Nähdä tämän meille tärkeän alueen positiivinen kehitys myös jatkossa", summasi asukasraatilainen **Isabella Rossi**.

Tutustu asukasraatiin [tästä](#).

