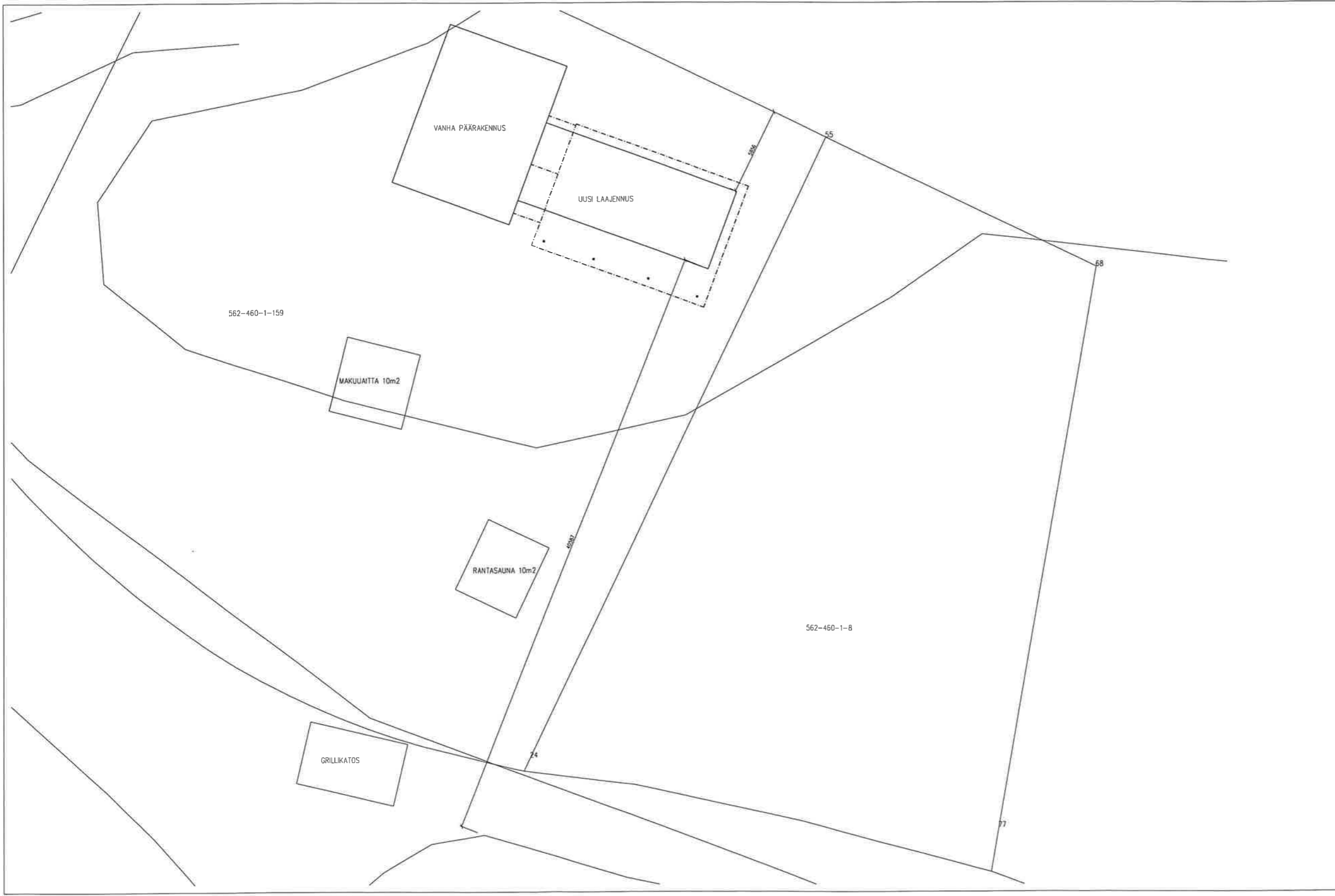


KELOHONKAINEN PYÖRÖHIRRESTÄ RAKENNETTU LOMARAKENNUS TOLPPARUNGOLLA JA HIRSI-paneelilla tehty laajennus muutetaan vakituiseen asumiseen. PÄÄRAKENNUKSEN KOKONAISALA LAAJENNUKSEN JÄLKEEN 172m<sup>2</sup> KIINTEISTÖN RAKENNUSOIKEUS 225m<sup>2</sup> JA PÄÄRAKENNUKSEN ALA ENINTÄÄN 180m<sup>2</sup> RAKENNUSOIKEUDESTA KÄYTETTY LAAJENNUKSEN JÄLKEEN 172m<sup>2</sup>+10m<sup>2</sup> (SAUNA)+ 10m<sup>2</sup> (AITTA) = 192m<sup>2</sup>



Kuvaus		Muutos		Päivä	
Kokonaisala	172	Käyttökäyttö	159	Alue	159
Alue	159	Käyttökäyttö	159	Alue	159
Pääkeuhon, käyttökorjauksen muutos		Pääkeuhon		Pääkeuhon	
MOKKI		ASEMAPIIRUSTUS		14466	