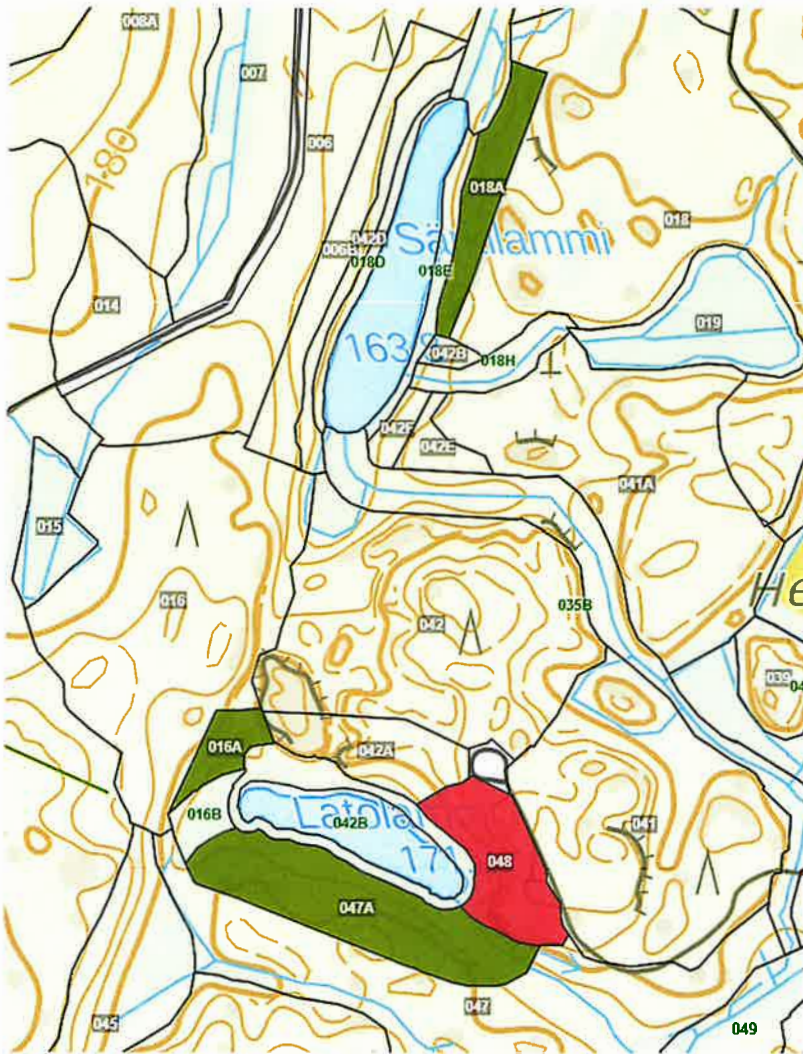


Korpi 562-412-20-10



Vihreä = Harvennushakku (yhteensä noin 2,9 hehtaaria / 145 mottia)

- Rantakaavan M-alueella kuviot 16A, 18A ja 47A

Punainen = Päätehakku (yhteensä noin 1,0 hehtaaria / 185 mottia)

- Rantakaavan M-alueella kuvio 48
 - ❖ Hakuut tehdään hyvien metsänhoitosuosituksen ja sertifiointin vaatimusten mukaisesti
 - ❖ Järvien rantaan jätetään 10-20 metrin suojakaista maastonmuotojen mukaan vaihdellen
 - ❖ Kuvioiden 16A ja 47A välissä on soistuma, joka jätetään käsittelyn ulkopuolelle
 - ❖ Harvennuksissa poistetaan noin kolmannes puustosta. Jäljelle jäävän puuston keskipituus pysyy ennallaan tai kasvaa kun poistetaan pienempää puustoa
 - ❖ Kuvion 47A harvennus pyritään tekemään jääntyneen maan aikaan maastovaurioiden välttämiseksi. Muut kohteet hakataan todennäköisesti sulan maan aika
 - ❖ Kuvion 48 päätehakuussa jätetään säästöpuita maisemallisesti tärkeisiin kohtiin
 - ❖ Hakkuita tehdään myös rantakaavan M-alueen ulkopuolella samaan aikaan