



## Ilmoitus yleistiedoksiannosta

### Asia

Pirkanmaan elinkeino-, liikenne- ja ympäristökeskus on tehnyt luonnonsuojelulain 24 §:n mukaisen päätöksen yksityisen luonnonsuojelualueen perustamisesta Oriveden kaupungissa sijaitseville kiinteistöille 562-431-2-57, SILLANMAA, 562-431-7-171, SILLANMAA I, 562-431-7-182, METSÄ-PULMUNEN I, 562-431-12-6, SARAMÄKI . Perustettavan luonnonsuojelualueen pinta-ala on noin 8,06 hehtaaria.

### Tiedoksianto

Päätöstä koskeva ilmoitus on julkaistu Pirkanmaan elinkeino-, liikenne- ja ympäristökeskuksen verkkosivuilla 3.11.2022. Liitteenä alueen rauhoitusmääräykset ja kartta.

Tiedoksisaannin katsotaan tapahtuneen seitsemäntenä päivänä ilmoituksen julkaisemisesta.

### Nähtävilläpito

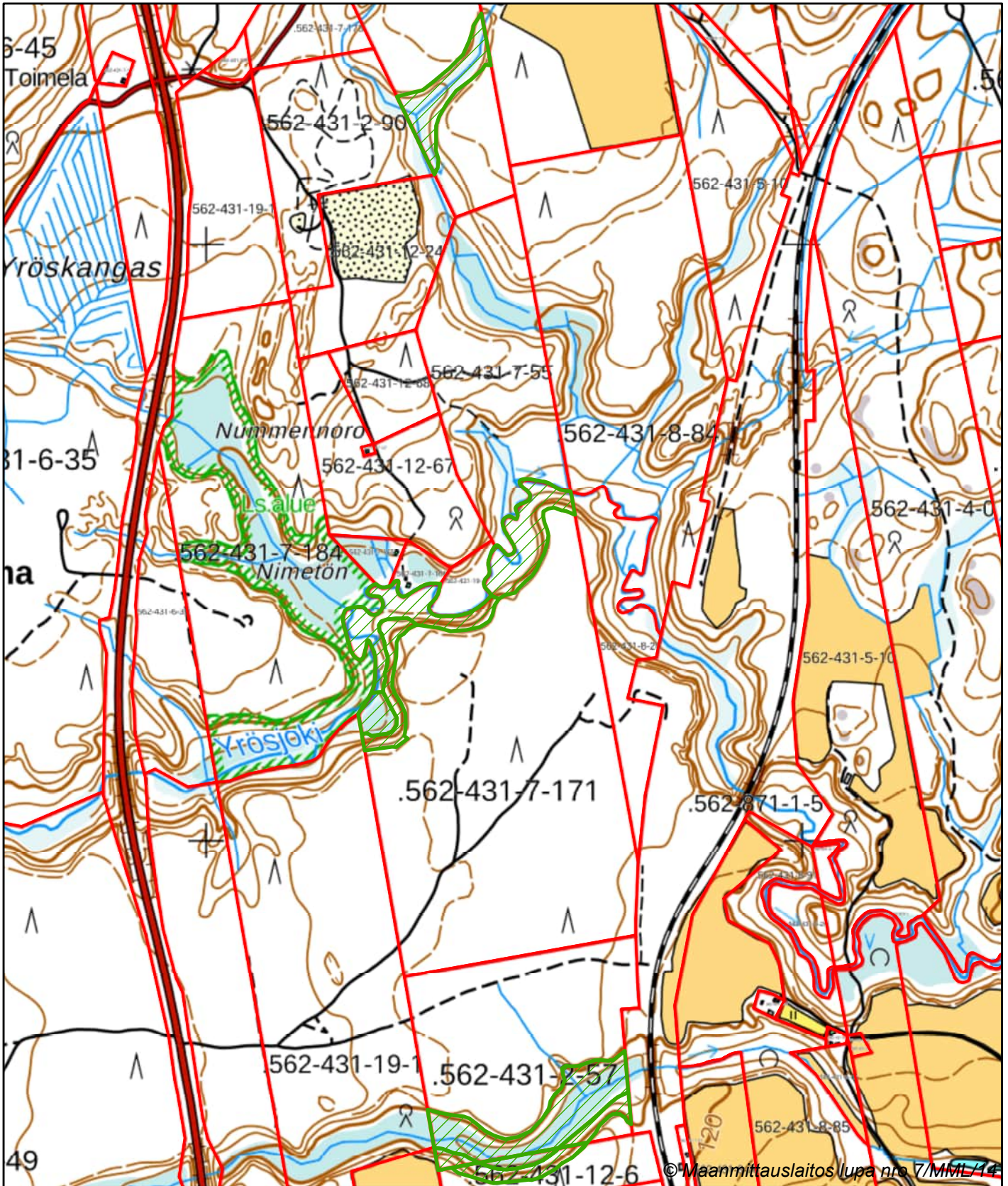
Päätös pidetään nähtävillä Pirkanmaan elinkeino-, liikenne- ja ympäristökeskuksessa osoitteessa Yliopistonkatu 38, 30100 Tampere, 09.12.2022 saakka, ja sen voi pyytää annettavaksi tai toimitettavaksi kirjaamosta ([kirjaamo.pirkanmaa@ely-keskus.fi](mailto:kirjaamo.pirkanmaa@ely-keskus.fi)).

Asian diaarinumero on PIRELY/14547/2022

### Lisätiedot


Ylitarkastaja Jyri Pääkkönen, puh. 0295036088,  
[jyri.paakkonen@ely-keskus.fi](mailto:jyri.paakkonen@ely-keskus.fi)

# RAUHOITUSPÄÄTÖSKARTTA



1:9 000

Metso

 YSA\_Ylä-Viteli

562-431-7-171, 562-431-2-57, 562-431-12-6, 562-431-7-182  
Is-alueen pinta-ala n. 8,06 ha



## **RAUHOITUSMÄÄRÄYKSET**

562-431-2-57, 562-431-7-171,  
562-431-7-182, 562-431-12-6

### 1. Alueella on kielletty

- Metsänhakkuu, lahopuiden poistaminen sekä muu kasvien ja kasvinosien ottaminen sekä vahingoittaminen, marjoja ja sieniä lukuun ottamatta.
- Ojien kaivaminen, vesien perkaaminen ja patoaminen sekä kaikenlainen muu maa- ja kallioperän vahingoittaminen ja sen ainesten ottaminen.
- Selkärankaisten eläimien tappaminen, pyydystäminen, häiritseminen ja pesien vahingoittaminen sekä selkärangattomien eläinten pyydystäminen keräämistarkoituksessa.
- Rakennusten, laitteiden, teiden ja polkujen rakentaminen.
- Liikkuminen moottoriajoneuvoilla.
- Maastokilpailut ja harjoitukset, mukaan lukien myös kaikki järjestetty luonteeltaan yksityinen toiminta ja tapahtumat, jotka saattavat aiheuttaa maaston kulumista.
- Leiriytyminen ja avotulenteko.
- Samoin kaikenlainen muu toiminta, joka saattaa muuttaa alueen maisemakuvaa tai vaikuttaa epäedullisesti kasvillisuuden ja eläimistön säilymiseen.

### 2. Alueella on sallittu

- Metsästyslain 5 § mukaisten riistaeläinten metsästys ja vieraslajien pyynti.
- Haitallisten vierasperäisten kasvi- ja eläinlajien poistaminen ELY-keskuksen hyväksymällä tavalla.
- Tulenteko maanomistajan luvalla.
- Lehtojen hoito maanomistajan hyväksymän ja ELY-keskuksen vahvistaman suunnitelman mukaan. Alueella saa ajaa moottoriajoneuvolla ko. hoitotöissä.

3. Edellä olevista määräyksistä saadaan poiketa luonnonsuojelulain 24 §:n mukaisesti; ELY-keskus voi yksittäistapauksessa myöntää poikkeuksen luonnonsuojelualuetta koskevista rauhoitusmääräyksistä, jos poikkeaminen ei vaaranna alueen perustamistarkoitusta ja on tarpeen alueen hoidon, käytön tai tutkimuksen kannalta.